



Prodotto

CBD

Impiego

Applicazioni civili ed industriali

Costruzione

Giranti a pale avanti in lamiera di alluminio,
cassa in lamina di acciaio galvanizzato completi di
piedini e antivibranti di supporto

VENTILATORI

Ventilatore centrifugo a doppia
aspirazione tipo Aerservice, con
motore direttamente accoppiato,
chiuso con protettore termico
integrato, classe F, con cuscinetti a
sfere, protezione IP54.

Temperatura massima dell'aria da
trasportare: -20°C +60°C.

Ventola equilibrata dinamicamente
secondo la norma ISO-1940.

Portate fino a 11900 m³/h e
pressioni statiche da 30 Pa a 450
Pa, con una temperatura massima
dell'aria trattata di 60°C.

MOTORI

Motori in esecuzione
monofase 220V 50Hz e trifase
220/240/380-415V-50Hz, a 4 o 6 poli.

Le potenze riportate nelle tabelle di
prestazioni sono state dimensionate
tenendo conto del rendimento e di
un ulteriore margine di sicurezza
per compensare eventuali anomalie
dell'impianto.

Temperatura minima fluido: -20°C.

Temperatura massima fluido: +60°C.

A richiesta:

- motore Brushless
- motore a 3 velocità.

ACCESSORI

Interruttore ON/OFF.

Regolatore di velocità elettronico.

APPLICAZIONI



VENTILAZIONE CIVILE



LOCALI TECNICI



UFFICI



SERVIZI PUBBLICI

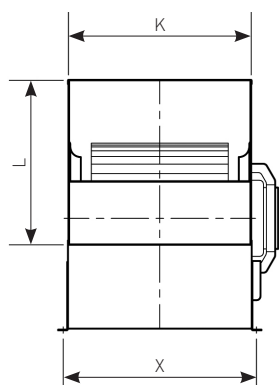
CARATTERISTICHE TECNICHE - RANGE DI UTILIZZO

Range di utilizzo	Portata max. (m ³ /h)	Da 1230 a 11900
	Pressione (Pa)	Da 30 a 450
Bocca premente min.	mm	230x208
Bocca premente max.	mm	473x404
Motore	Volt (±10%)	230 M / 230-400 T
	Poli	4-6
	IP	54
Fluido temp limite min.	°C	-20
Fluido temp limite max.	°C	+60

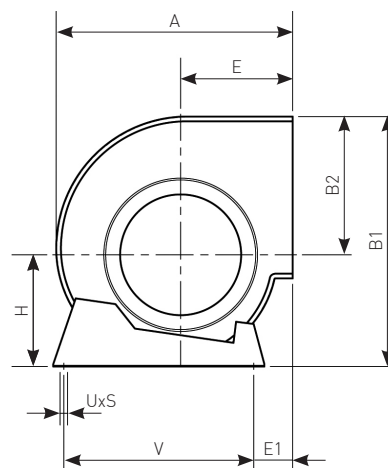
DIMENSIONALI

Ventola	Dimensioni (mm)												
	A	B1	B2	E	E1	G	H	Bocca di mandata KxL	UxS	V	X	x1	x2
7/7	315	333	189	152	64	-	144	230x208	9x13	225	258	-	-
9/7	380	400	218	183	78	-	182	230x263	9x13	275	258	-	-
9/9	380	400	218	183	78	-	182	300x263	9x13	275	328	-	-
10/8	422	450	246	202	73	-	204	260x292	9x17	315	289	-	-
10/10	422	450	246	202	73	-	204	326x292	9x17	315	355	-	-
12/9	493	526	290	330	82	-	236	300x345	9x17	390	328	-	-
12/12	493	526	290	230	82	-	236	387x345	9x17	390	415	-	-

DAL 7/7 AL 12/12



VISTA SUPERIORE



VISTA LATERALE



TABELLA DI SCELTA RAPIDA

Ventola	Potenza installata	Alim.	Velocità	Pressione [Pa]													Pr.* son.
Pollici	Kw	Volt/Hz/f	RPM	30	60	100	120	160	200	240	280	320	360	420	480	550	dB
7/7	0,07	230/50/1	820	1195	1130	1000	850	-	-	-	-	-	-	-	-	-	59
7/7	0,15	230/50/1	1230	1520	1470	1380	1330	1200	1000	360	-	-	-	-	-	-	53
9/7	0,55	230/50/1	1320	-	-	-	-	-	-	-	2840	2700	2590	2000	-	-	67
9/9	0,15	230/50/1	850	-	2160	1960	1830	-	-	-	-	-	-	-	-	-	66
9/9	0,37	230/50/1	1320	-	-	-	-	2770	2680	2560	2418	2190	890	-	-	-	70
9/9	0,55	230/50/1	1320	-	-	-	-	-	3550	3400	3190	2940	2420	645	-	-	60
10/8	0,25	230/50/1	830	-	-	2800	2730	2510	2074	980	-	-	-	-	-	-	70
10/8	0,55	230/50/1	1310	-	-	-	-	-	-	-	-	3450	3240	2800	2030	-	64
10/10	0,25	230/50/1	830	-	3160	3000	2900	2630	2000	-	-	-	-	-	-	-	65
10/10	0,37	230/50/1	1310	-	-	-	-	-	-	2750	2620	2500	2270	1400	-	-	70
10/10	0,55	230/50/1	1310	-	-	-	-	-	-	3840	3670	3470	3180	1700	-	-	62
12/9	0,55	230/50/1	850	-	-	-	-	4736	4520	4237	3670	-	-	-	-	-	69
12/9	0,75	230/50/1	850	-	-	5500	5400	5215	5000	4716	4300	1344	-	-	-	-	69
12/9	1,10	400/50/3	850	-	6800	6420	6270	5950	5585	5100	4525	3160	-	-	-	-	64
12/12	0,55	230/50/1	850	-	-	-	4800	4720	4510	4226	3650	-	-	-	-	-	71
12/12	0,75	230/50/1	850	-	-	-	-	-	5900	5220	4200	-	-	-	-	-	75
12/12	1,10	400/50/3	890	-	-	7730	7590	7240	6830	6270	5540	-	-	-	-	-	75

*Portata massima a bocca libera.

Non utilizzare i modelli a 4 poli a bocca libera per evitare sovrassorbimenti.

La rumorosità riportata è espressa in pressione sonora, misurata alla distanza di 1,5 m dal perimetro logico del ventilatore in campo libero.

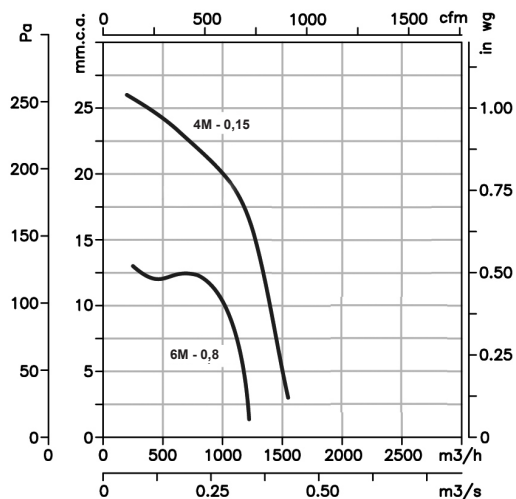
Consultare le curve prestazionali per la corretta selezione del modello

CURVE CARATTERISTICHE

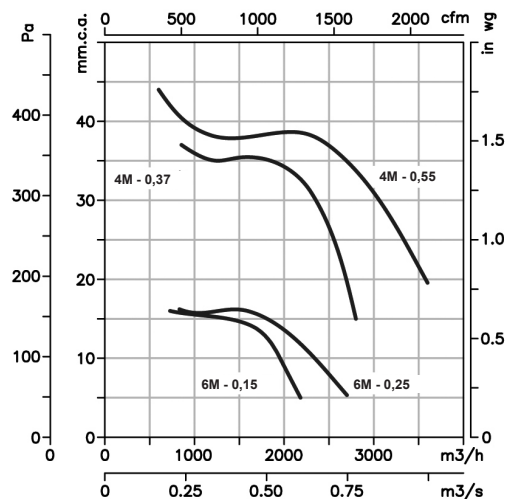
Q= Portata espressa in m³/ora, m³/s e cfm

Pe= Pressione statica espressa in mm.c.a., Pa e in wg

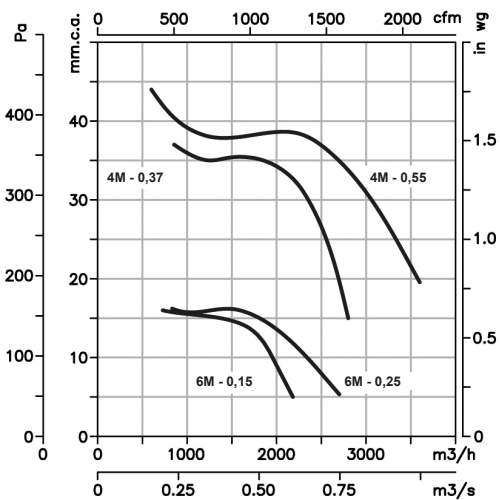
7/7



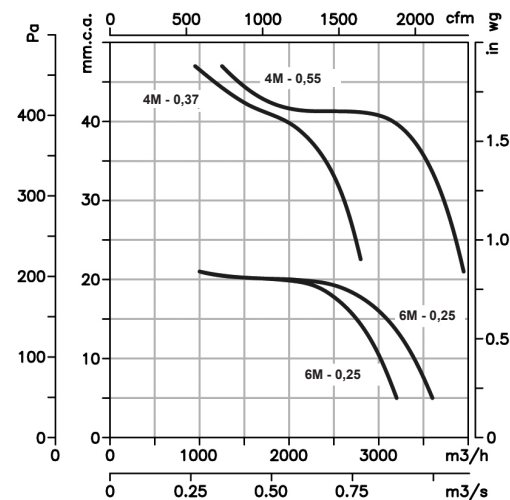
9/7



9/9



10/8



Esempio di lettura: 4M - 0,37 = Numero di poli (4); Monofase (M); Potenza elettrica espressa in kW (0,37)



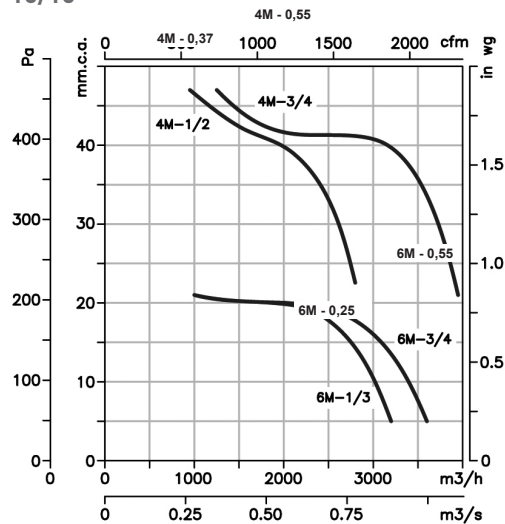
Ventilazione

La tecnologia per
il benessere di ogni respiro

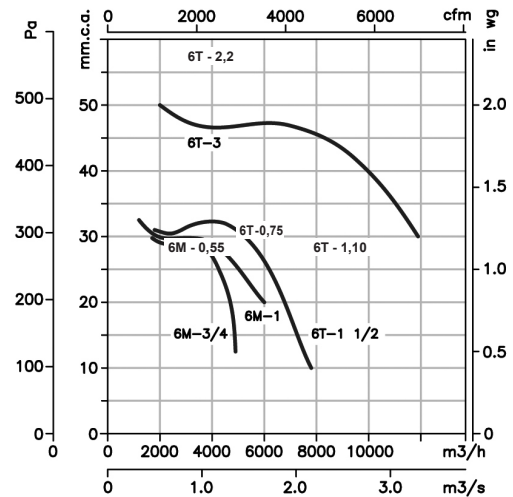
Q= Portata espressa in m³/ora, m³/s e cfm

Pe= Pressione statica espressa in mm.c.a., Pa e in wg

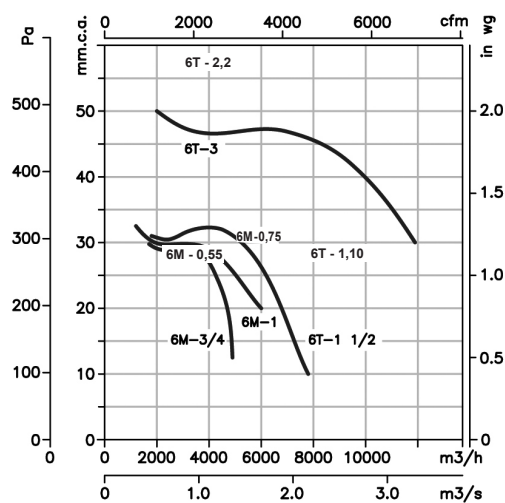
10/10



12/9



12/12



Esempio di lettura: 4M - 0,55 = Numero di poli (4); Monofase (M); Potenza elettrica espressa in kW (0,55)

6T - 0,37 = Numero di poli (6); Trifase (T); Potenza elettrica espressa in kW (0,37)

ACCESSORI



Interruttore di sicurezza
ON/OFF



Selettore a 3 velocità



Regolatore velocità
monofase

Tutte le immagini sono soltanto indicative della tipologia di prodotto e possono differire dall'articolo.